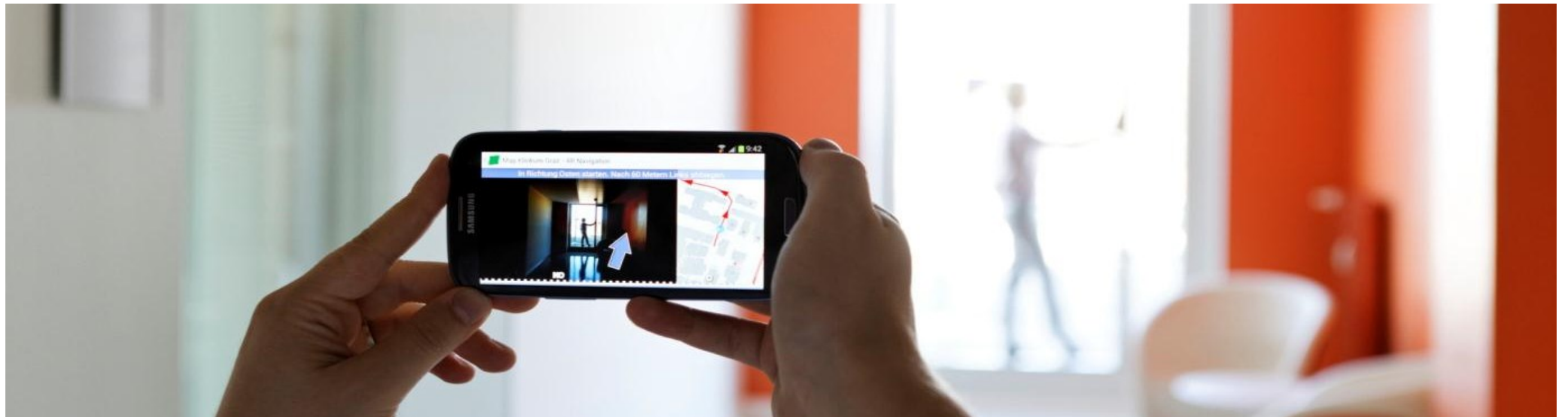


# Erfolgreiche Technologieverwertung Ausgewählte Beispiele im Sicherheitssektor



Forschung Austria Folgeworkshop

Dr. Heinz Mayer

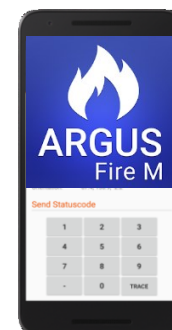
Wien, 25.10.2018

# ARGUS

## Luftgestütztes Katastrophenmanagement

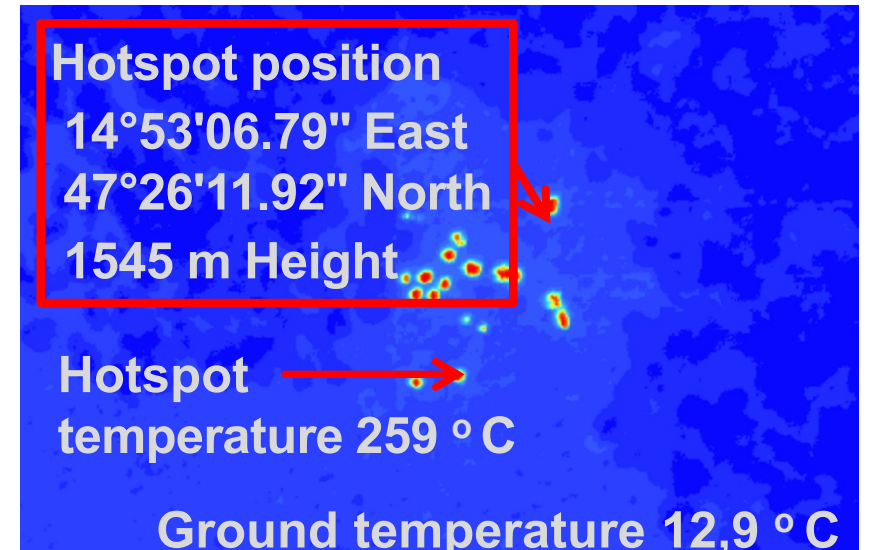
2

- **Multispektrale Aufnahmeplattform**  
 Optische und thermale Sensoren
- **Pilatus Porter PC 6 Trägerplattform**  
 Entwicklungskooperation mit dem BMLV und BM.I
- **Breitband Datenkommunikation**  
 Echtzeitnaher Datendownload
- **Flug- und Datenmanagement**  
 Mobile- und Desktoplösungen / Ressourcenmanagement
- **Rasche Unterstützung der Einsatzkräfte bei**
  - Hochwasser
  - Waldbrand
  - Hangrutschungen
  - Erdbeben

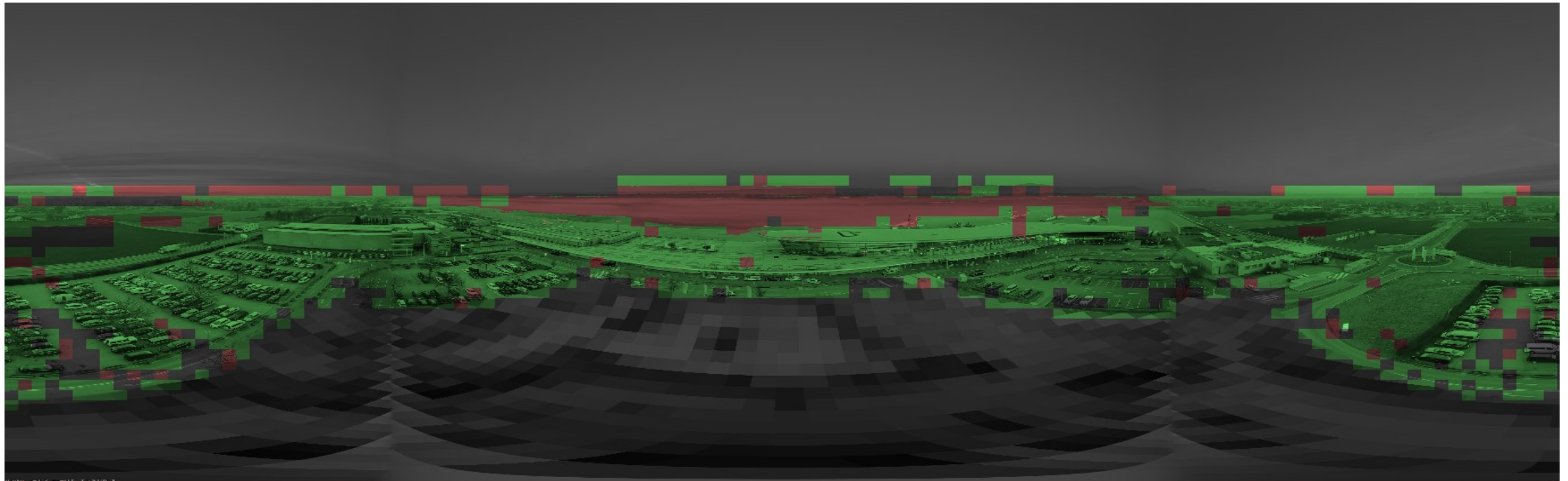


# ARGUS

## Datenprodukte für Szenarien Hochwasser & Waldbrand

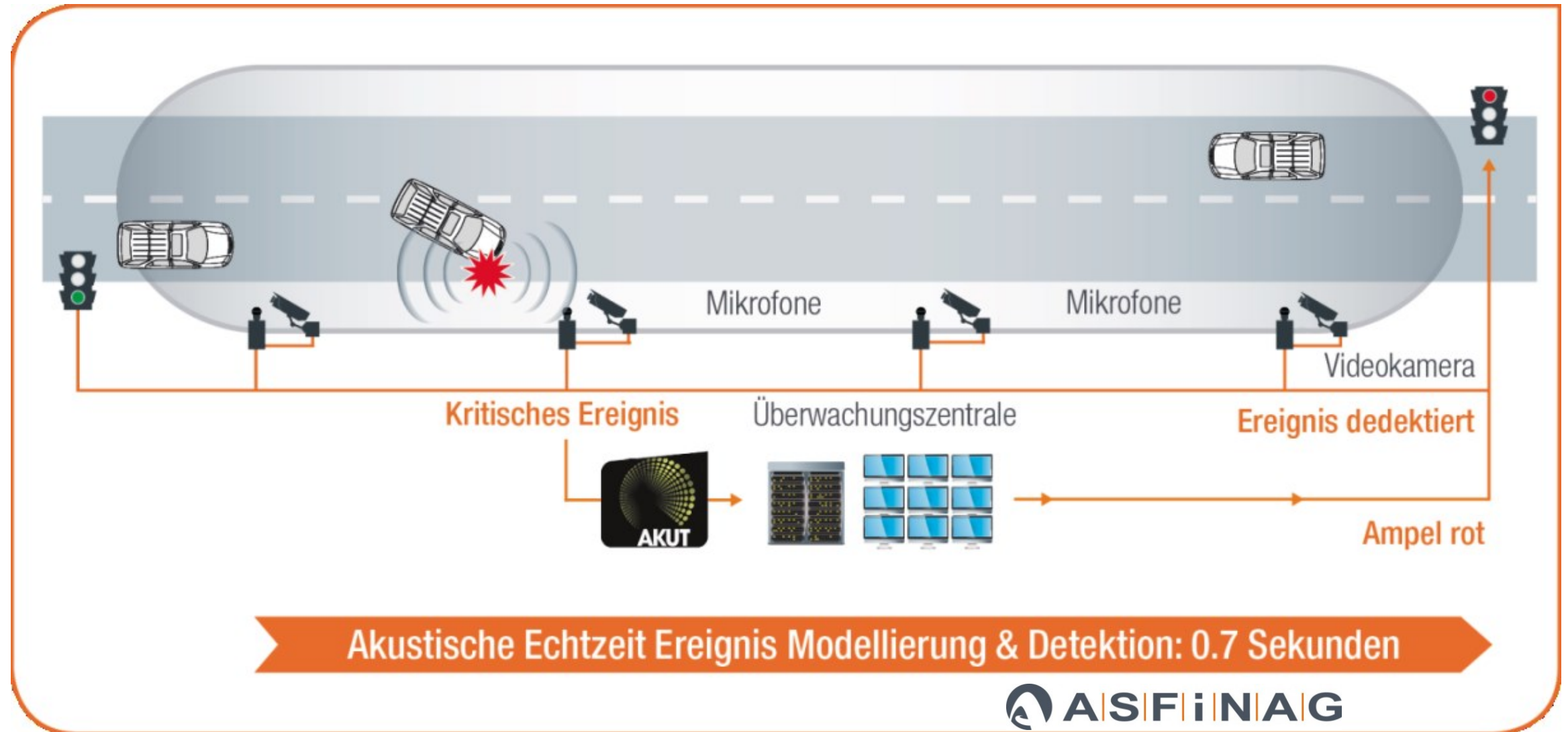


# Maschinelle, kamera-basierte Sichtweitenbestimmung



# Akustisches Tunnelmonitoring AKUT

5



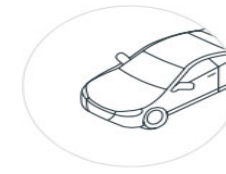
2007

Das Problem: Benutzerabhängige Messergebnisse bei der Profilmessung

Gründung als Spin-Off von JOANNEUM RESEARCH

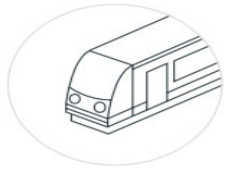


Erfindung des CALIPRI-Prinzips zur Bewertung komplexer Konturen



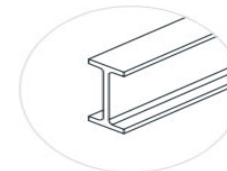
## AUTOMOBILBAU

Systeme zur Spalt- & Versatzmessung  
im Messraum und der Fertigungsstraße



## BAHNTECHNIK

Profilmessgeräte zur Verschleißbewertung  
von Radsätzen und Fahrwegen



## STAHLERZEUGUNG

Oberflächeninspektions- und Profilmess-  
systeme für Langgüter



## LUFTFAHRT

Messgeräte zur Bewertung von  
Einzelbauteil-Konturen und Fügeprozessen



**HEUTE**

**NEXTSENSE**



**Standorte: 3** (Graz, Atlanta, Shanghai)

**MitarbeiterInnen: 85** (05/2018)

**Umsatz: 12,0 M€** (2017)



# Vielen Dank für Ihr Interesse!

---



Dr. Heinz Mayer  
heinz.mayer@joanneum.at  
+43-664-602876-5001  
Steyrergasse 17, A-8010 Graz

JOANNEUM RESEARCH  
Forschungsgesellschaft mbH  
Institute for Information and  
Communication Technologies

[www.joanneum.at/digital](http://www.joanneum.at/digital)